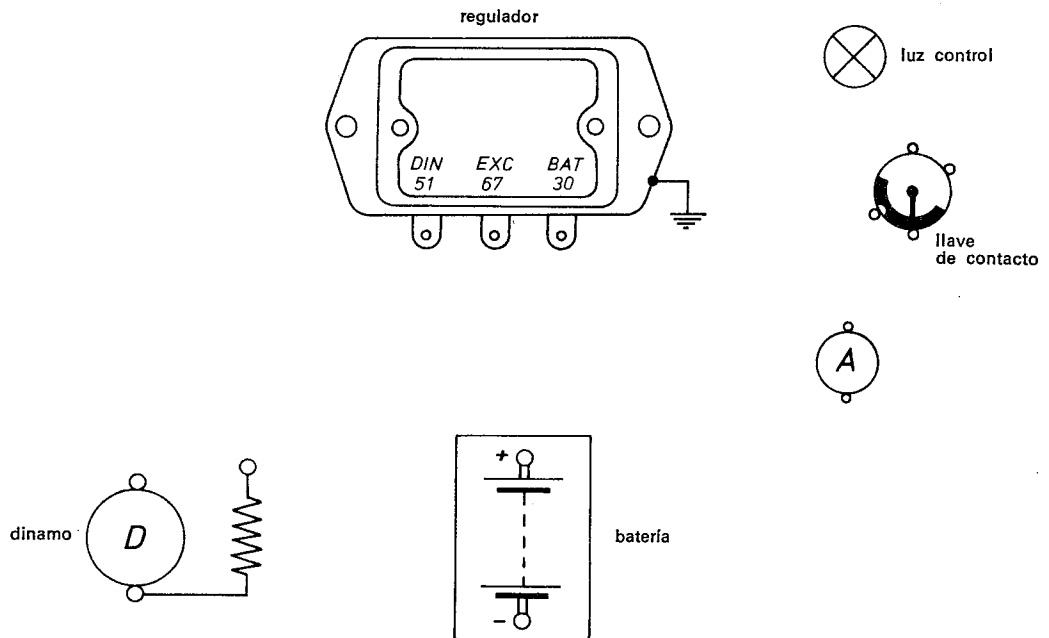


EJERCICIOS TEORICOS

Ejercicio teórico n.º 1

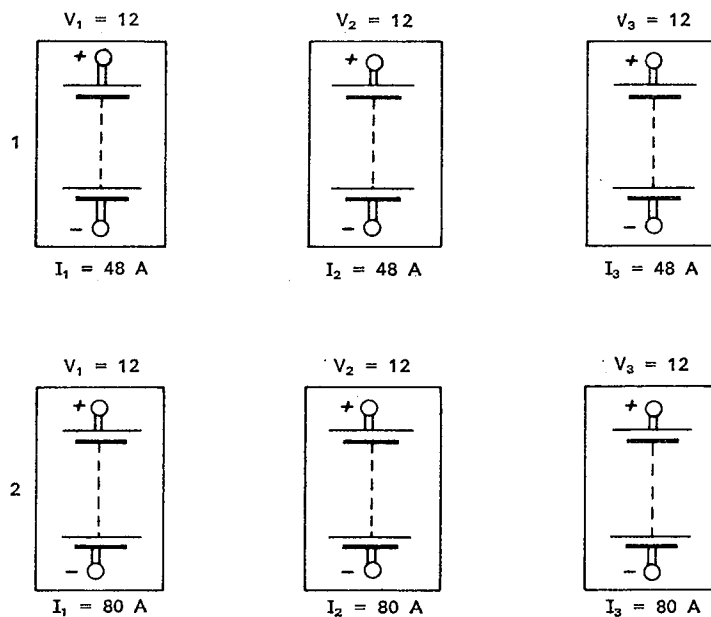
Efectuar el conexionado del circuito de carga con los elementos representados.



Ejercicio teórico n.º 2

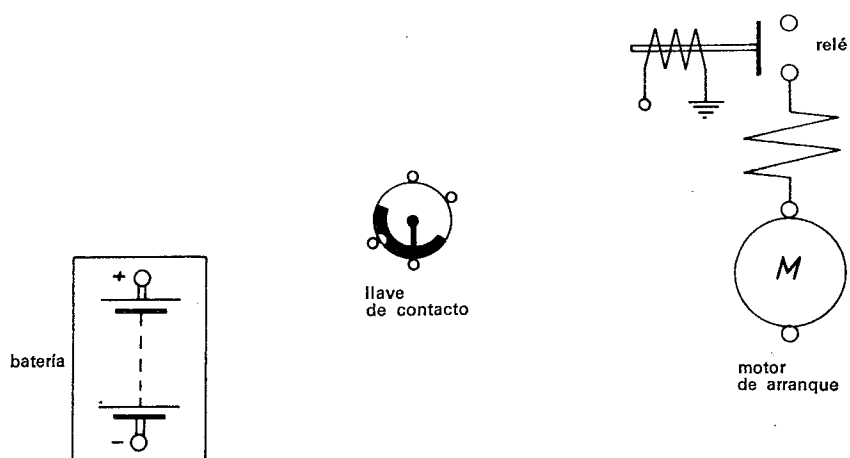
Efectuar el acoplamiento de cada grupo de baterías, indicando las características resultantes obtenidas:

1. En serie $V =$ $I =$
2. En paralelo $V =$ $I =$



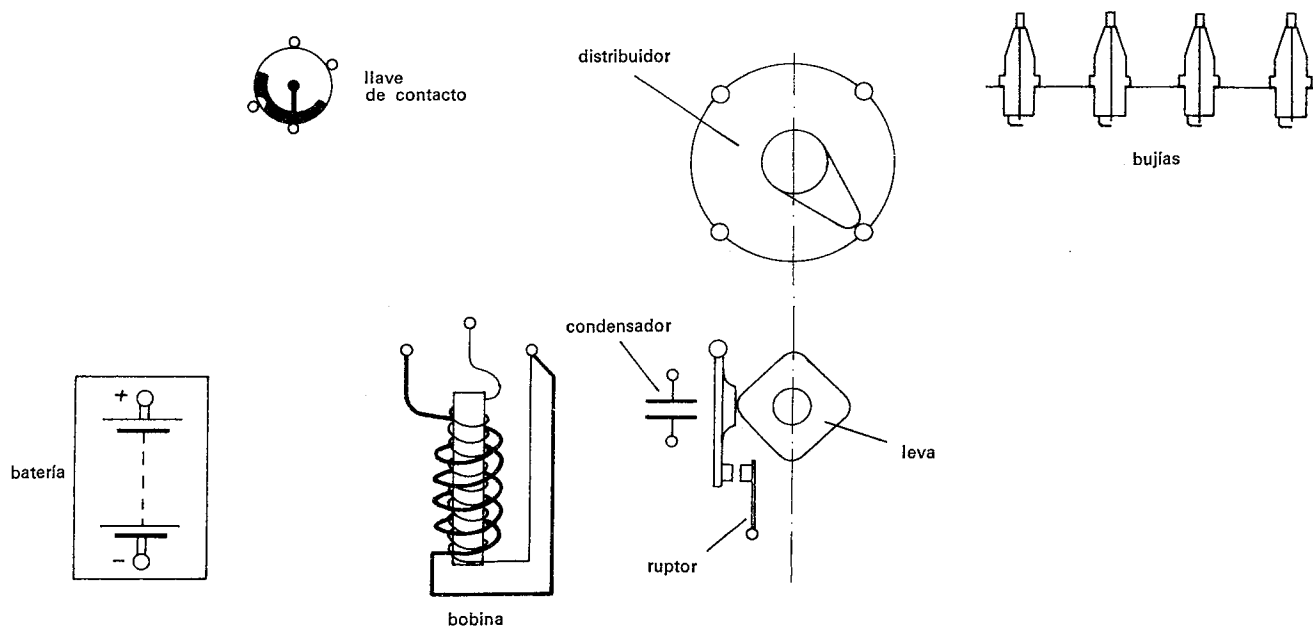
Ejercicio teórico n.º 3

Efectuar el conexionado del circuito de arranque, con los elementos representados.



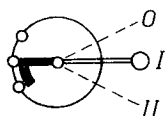
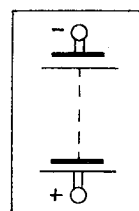
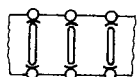
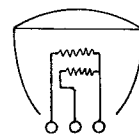
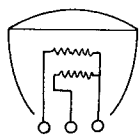
Ejercicio teórico n.º 4

Efectuar el conexionado del circuito de encendido con los elementos representados.



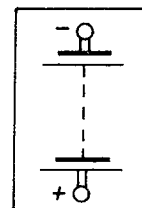
Ejercicio teórico n.º 5

Conexionar los aparatos representados correspondientes al circuito de alumbrado en carretera.



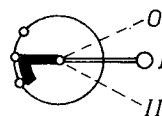
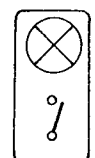
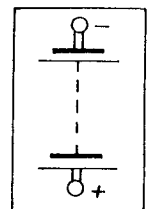
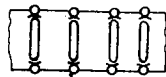
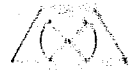
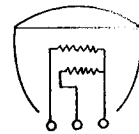
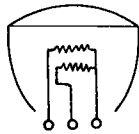
Ejercicio teórico n.º 6

Establecer el conexionado de los aparatos representados para el circuito de luces de situación y matrícula.



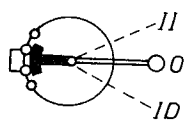
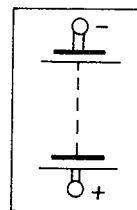
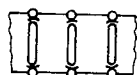
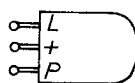
Ejercicio teórico n.º 7

Establecer el conexionado de los aparatos representados para el circuito combinado de alumbrado en carretera, situación, matrícula y luces interiores.



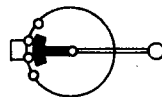
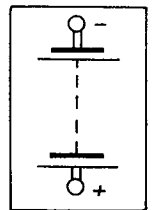
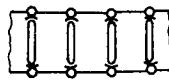
Ejercicio teórico n.º 8

Establecer el conexionado del circuito de intermitencias, con los aparatos representados.



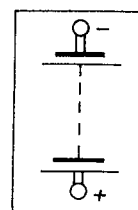
Ejercicio teórico n.º 9

Establecer el conexionado de los circuitos de maniobra con los elementos representados.



Establecer el conexionado de los elementos representados, correspondientes a los siguientes circuitos:

-
- The diagram shows a car on the left and a truck on the right. The car is represented by a rectangle with two circles on top and two on the bottom, connected by a horizontal line to a vertical line with two circles at the top and bottom. The truck is represented by a circle with the letter 'B' inside, and a rectangle on top with two circles on the bottom.



Efectuar el conexionado de los elementos representados, correspondientes a los siguientes circuitos de control:

-

